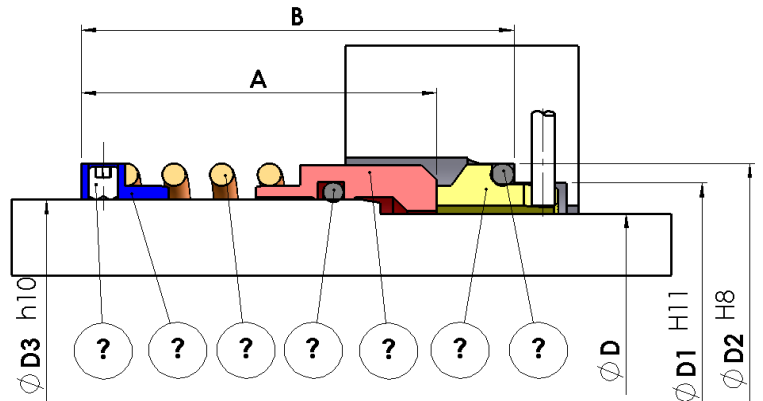
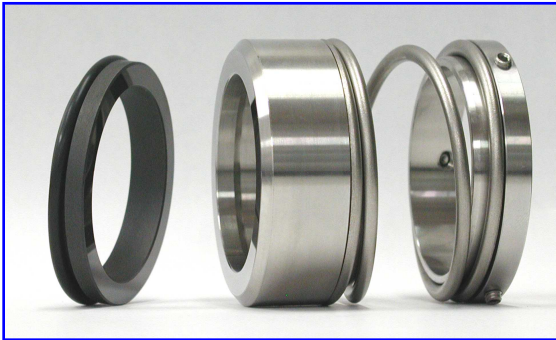


# B1252



### CARACTERÍSTICAS TÉCNICAS:

**PRESIÓN:** 70 Kg/cm<sup>2</sup>  
**VELOCIDAD:** 20 m/s  
**TEMP. (°C):** -5+250 °C  
 (Según Material v juntas)

- |                        |                        |
|------------------------|------------------------|
| 1.- CONJUNTO ESTÁTICO  | 2.- JUNTA TORICA A.E.  |
| 5.- CONJUNTO GIRATORIO | 6.- JUNTA TORICA A.G.  |
| 7.- RESORTE R/L        | 8.- COLLAR DE ARRASTRE |

Cierre equilibrado, con resorte a izquierdas (L) o a derechas (R) según el sentido de giro del eje.

Este cierre se suministra con un collar de arrastre provisto de prisioneros donde se aloja el resorte.

El cierre modelo B1252 se presenta como un conjunto robusto, de fácil montaje y desmontaje, con un buen comportamiento en productos viscosos y una buena resistencia a la corrosión. Aporta una mayor tolerancia a al desalineación del eje.

Todos los componentes del cierre B1252 pueden ser suministrados en una amplia gama de materiales dependiendo del producto a tratar y las condiciones de servicio. Para otros tamaños no indicados consultar con el departamento técnico de BOYRE S.L.

TAMAÑO	A	B	D	D1	D2	D3
0160	41,5	50	16	23	27	20
0180	44	52,5	18	27	33	22
0200	45,5	55	20	29	35	24
0220	45,5	55	22	31	37	26
0250	45,5	55	25	34	40	30
0280	45,5	55	28	37	43	33
0300	53	62,5	30	39	45	35
0320	50,5	60	32	42	48	38
0350	50,5	60	35	44	50	40
0380	57,5	67,5	38	49	56	43
0400	57,5	67,5	40	51	58	45
0430	54,5	67,5	43	54	61	48
0450	52	65	45	56	63	50
0480	62	75	48	59	66	53
0500	66	80	50	62	70	55
0550	61	75	55	67	75	60
0580	66	80	58	70	78	63
0600	76	90	60	72	80	65
0630	76	90	63	75	83	68
0650	68,5	82,5	65	77	85	70
0700	72,5	90	70	83	92	81
0750	82,5	100	75	88	97	86
0800	82,5	100	80	95	105	91
0850	82,5	100	85	100	110	96
0900	82,5	100	90	105	115	101
0950	82,5	100	95	110	120	106
1000	82,5	100	100	115	125	111