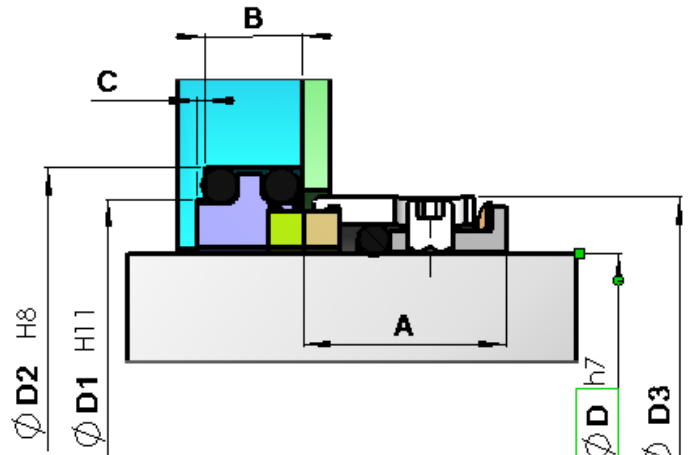
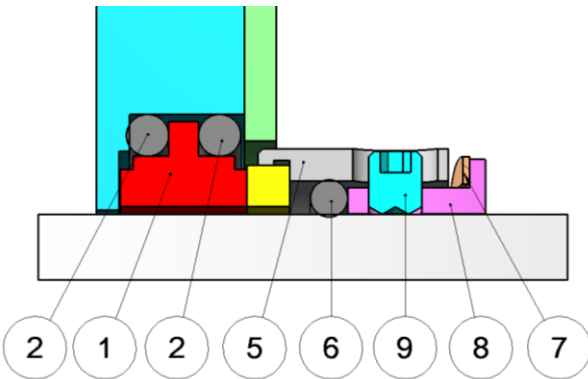


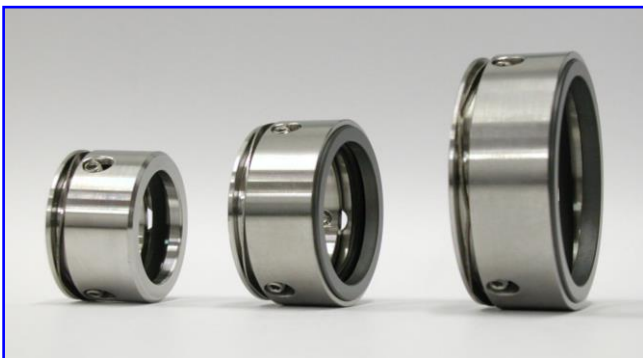
El cierre modelo *B1500*, está diseñado para trabajar en bombas Lobulares sin efectuar modificación en los equipos. Los cierres están compuestos por un conjunto estacionario y un conjunto giratorio. Estos conjuntos pueden ser suministrados por separado y en distintos materiales según las necesidades del cliente.



TAMAÑO	A	B	C	D	D1	D2	D3
0280	21,3	7,5	1,85	28	41,3	46	40
0350	22	9	1,85	35	46,5	53	45,5
0500	23	9	1,85	50	63,5	70	62
0650	32	10	1,85	65	86	92,5	86



REF.	DESCRIPCIÓN
1	ANILLO ESTACIONARIO
2	JUNTA ANILLO ESTACIONARIO
5	ANILLO GIRATORIO
6	JUNTA ANILLO GIRATORIO
7	RESORTE DE ONDAS
8	CAMISA DE PRISIONERO
9	PRISIONERO DE ARRASTRE



Todos los componentes del cierre pueden ser suministrados en una amplia gama de materiales dependiendo de las condiciones de servicio. Todos los componentes pueden ser suministrados en una amplia gama de materiales y las condiciones del servicio. Para otros tamaños no indicados consultar con el servicio técnico de BOYRE S. L.