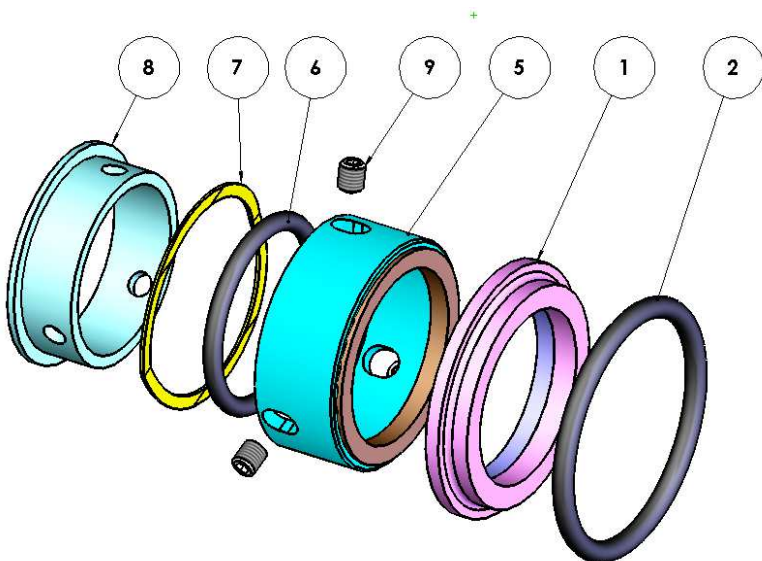


El cierre *B1530*, es una variante del cierre básico *B1500*. Está específicamente diseñado para la industria oleícola, en aquellos procesos donde la abrasividad del producto debe ser tratado con materiales de alta calidad y resistencia.

TAMAÑO	A	B	C	D	D1	D2	D3
0350	22	29,45	5,95	35	36,5	46,5	53
0500	23	29,45	5,85	50	51,5	63,5	70
0650	32	40,6	7,9	65	66,5	86	92,5

BOYRE S. L. cuenta con un amplio stock, en todos sus componentes. Para otros tamaños no indicados consultar con el departamento técnico de BOYRE S. L.



REF.	DESCRIPCIÓN
1	ANILLO ESTACIONARIO
2	JUNTA ANILLO ESTACIONARIO
5	ANILLO GIRATORIO
6	JUNTA ANILLO GIRATORIO
7	RESORTE DE ONDAS
8	CAMISA DE PRISIONERO
9	PRISIONERO DE ARRASTRE